

4.9Mm<sup>2</sup>

SNU SIHEUNG CAMPUS  
시흥시 서울대 캠퍼스

11.3Km<sup>2</sup>

DOSOL MP  
서울도솔학교 MP

24.2K평

KU LYCEUM REVIEW  
고려대 라이시움 검토안

03

PROJECTS  
수록 프로젝트

07

FIELDS

SELECTED PROJECTS · 2026

# City, Building, Landscape.

# A practice on city & site.

- 02 / ABOUT

03

도시의 삶의 가치를 높이며,  
사람과 건축, 자연이 조화를 이루는  
장소를 만듭니다.

어반플레이스는 경관기획·건축설계·도시디자인을 하나의 관점으로 다루는 종합건축사사무소입니다. 작은 조례부터 대규모 마스터플랜까지, 공간의 스케일에 상관없이 같은 밀도의 시선으로 대상지를 읽고 새로운 질서를 설계합니다.

01 / URBAN

## Urban Planning

도시계획

- 도시기본계획
- 마스터플랜
- 토지이용계획
- 지구단위계획

02 / ARCH

## Architectural Design

건축계획

- 기획·기본·실시설계
- 인테리어 계획
- 건축 감리
- 법규 검토

03 / ENV

## Environment Planning

환경계획

- 환경영향평가
- 교통영향평가
- 입지평가지침
- 관수경관 설계

04 / LANDSCAPE

## Landscape & Scenery

경관계획

- 도시경관계획
- 건축경관디자인
- 경관심의 자문
- 경관시뮬레이션

# Selected works.

- 03 / INDEX

03

01

ARCHITECTURE · CAMPUS MP

## KU Lyceum Review Plan.

고려대 라이시움 북측부지 검토안

YEAR

2009

LOCATION

Seoul · Seongbuk

SCALE

24,221 평



02

URBAN PLANNING · CAMPUS CITY

## SNU Siheung Campus Plan.

시흥시 서울대 캠퍼스 계획안

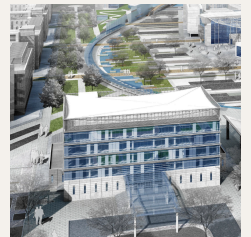
YEAR

2015

LOCATION

Siheung · Jeongwang

SCALE

4,906,190 m<sup>2</sup>

03

ARCHITECTURE · SCHOOL MP

## Seoul Dosol School MP.

서울도솔학교 마스터플랜

YEAR

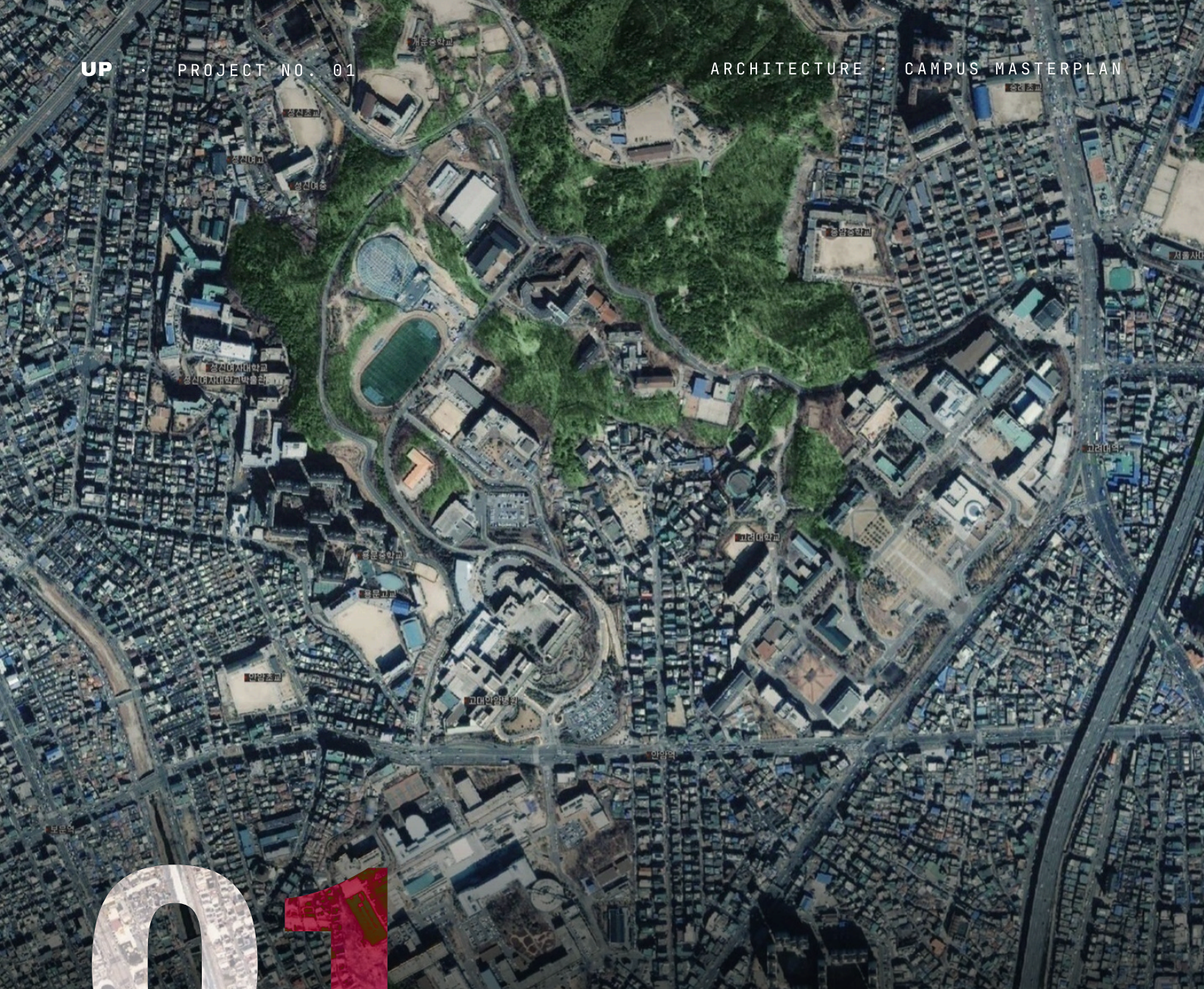
2023

LOCATION

Seoul · Dobong

SCALE

11,310 m<sup>2</sup>



— KU LYCEUM · REVIEW PLAN

# A review for a station campus.

고려대 라이시움 북측부지 검토안

고려대학교 라이시움 북측 부지의 단계별 개발에 대한 검토안. 시설 노후화와 활용도 저하를 해결하면서, 고려대역 환승역세권이라는 입지 가치를 경영대학·판매·컨벤션·산학연구동으로 재편한 복합 검토 계획이다.

민간자본 BTO·BTL 혼합으로 사업성과 공공성을 동시에 확보하는 방향을 제시했으며, 도시계획 변경을 통해 층수 완화(최고 15F) 가능성을 검토했다.

| YEAR | SITE  | GFA      | BUDGET   |
|------|-------|----------|----------|
| 2009 | Seoul | 24,221 평 | ₩1,210 억 |

# Masterplan & massing.

# 01

- 05 / P.01

## Campus & station re-knitted as one.

캠퍼스와 역세권을 하나로

고려대역 환승 동선과 기존 캠퍼스 축이 만나는 지점에 복합 기능을 배치하고, 경영대·판매·컨벤션을 1단계로, 호텔·산학연구동을 2단계로 단계별 개발을 설정했다. 매싱은 산지 지형을 따라 고저차를 흡수하면서 역 광장을 향해 열린 형상을 취한다.



FIG. 01 - MASTERPLAN 배치계획 / 1·2단계

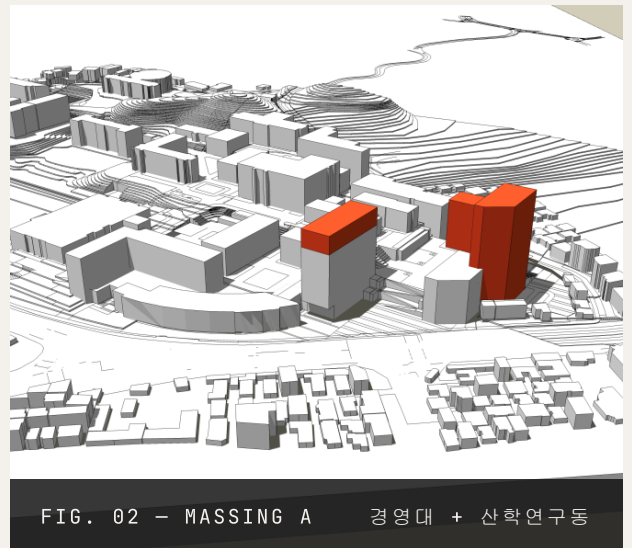


FIG. 02 - MASSING A 경영대 + 산학연구동

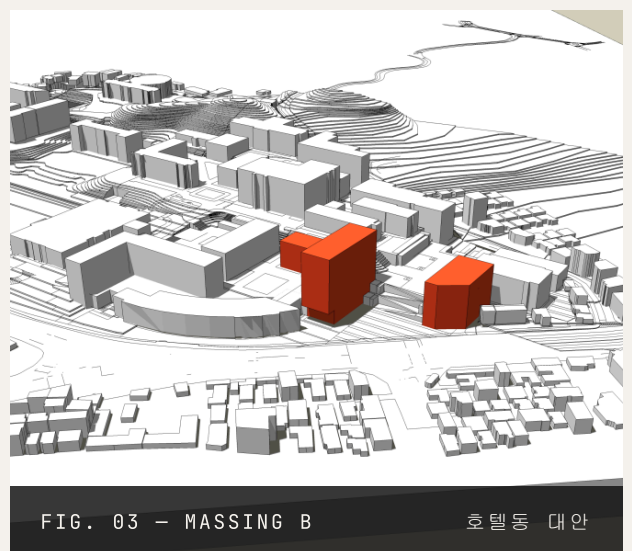


FIG. 03 - MASSING B 호텔동 대안



02.

- SNU SIHEUNG · CAMPUS PLAN

# A university, a city.

시흥시 서울대 캠퍼스 계획안

시흥시 정왕동 군자지구 약 491만m<sup>2</sup>를 대상으로, 국제 캠퍼스·서울대병원·의료관광시설·BIT Port 연구단지를 통합한 대규모 복합개발 마스터플랜.

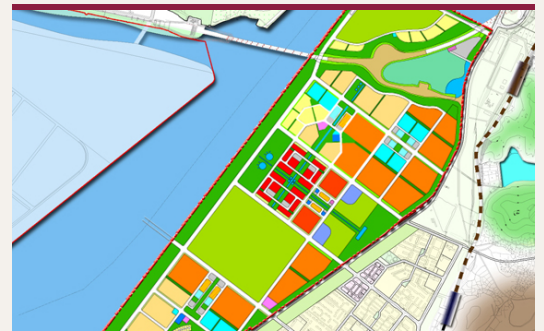
Open Campus · Medical City · U-Eco City 개념을 결합해 대학과 도시가 물리적·기능적으로 통합된 새로운 대학도시 모델을 제안했다.

| YEAR | SITE    | AREA                | PLANS |
|------|---------|---------------------|-------|
| 2009 | Siheung | 4.9M m <sup>2</sup> | 03 안  |

– MASTERPLAN / PLAN A

# One campus, one landscape city.

약 4.9Mm<sup>2</sup> 부지에 녹지와 수변·연구·교육·주거 기능을 통합한 마스터플랜. 한강 변의 자연 지형을 그대로 살린 저밀·녹지 중심형(Plan A)을 기본안으로 제안한다.



## A PLAN A

### Landscape-led.

녹지 중심형

|             |             |
|-------------|-------------|
| GREEN       | <b>High</b> |
| HOUSING     | <b>Low</b>  |
| WATER FRONT | <b>Park</b> |
| PROFIT      | <b>Base</b> |



# 03

— SEOUL DOSOL SCHOOL · MP

## A school on a green belt.

서울도솔학교 마스터플랜

도봉구 도봉동, 개발제한구역 내에 위치한 서울시 유일의 특수학교. 노후화된 기존 시설(3,746m<sup>2</sup>)을 대체하여 11,309m<sup>2</sup> 규모의 신축 마스터플랜을 수립했다.

건폐율 35% · 용적률 110% · 최고 4층의 엄격한 제한 안에서, 특수교육의 요구에 맞춘 저층 분산형 배치와 외부공간, 안전한 접근 동선을 핵심 전략으로 삼았다.

| YEAR | SITE           | GFA                   | BUDGET    |
|------|----------------|-----------------------|-----------|
| 2025 | Seoul · Dobong | 11,309 m <sup>2</sup> | ₩381.23 억 |

# Masterplan & site plan.

03

- 09 / P.03

## Low-rise pavilions on a forest slope.

숲의 경사를 따라 분산된 저층 파빌리온

개발제한구역의 산지 지형과 기존 수목을 최대한 보존하면서, 본관·체육관·전공과동을 저층 4개 동으로 분산 배치했다. 항공사진 위에 배치한 마스터플랜은 기존 4개 동 (B·C·L·N)의 위치를 존중하면서 동선과 외부공간을 재편한 결과다.

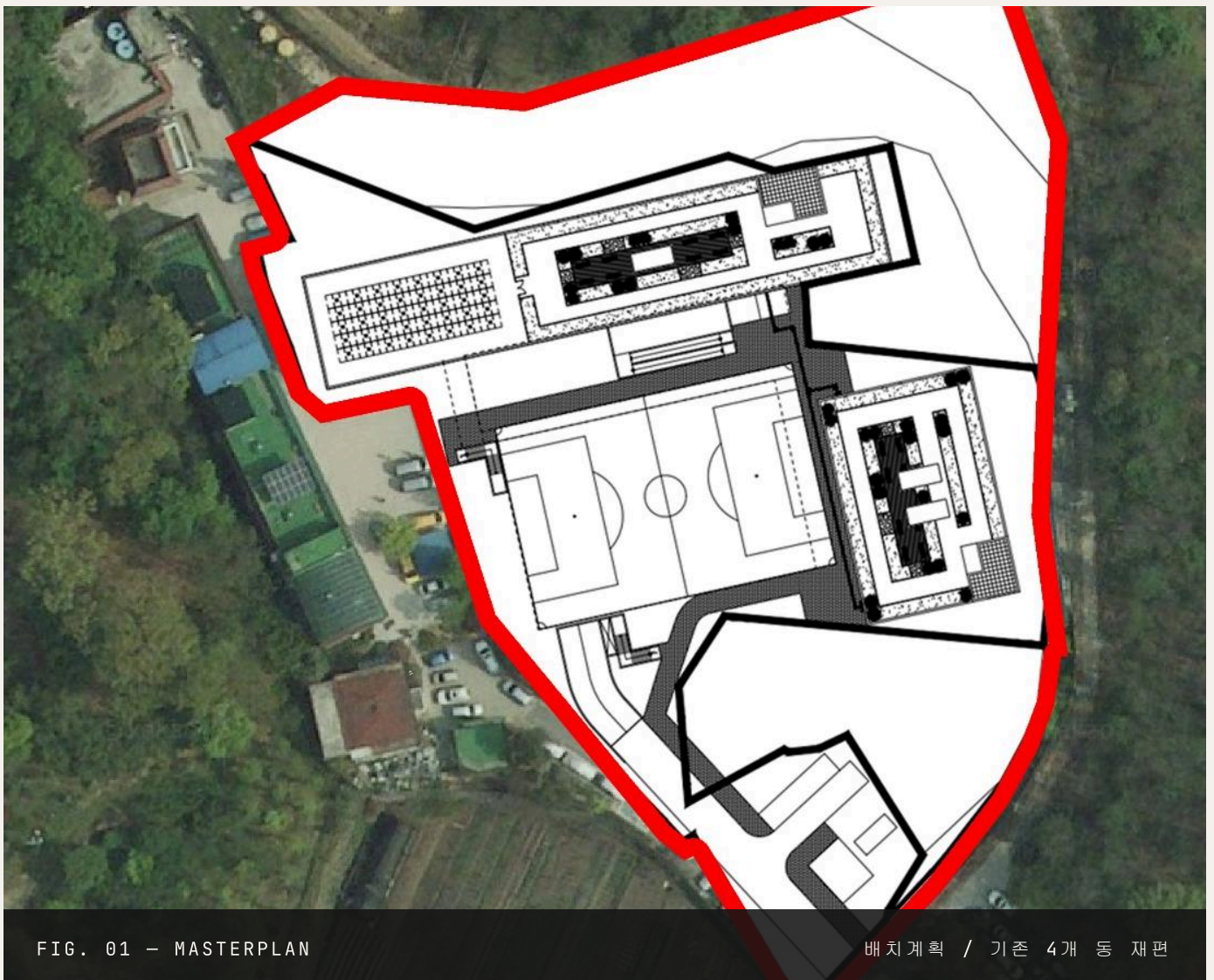


FIG. 01 - MASTERPLAN

배치계획 / 기존 4개 동 재편

# Urban Place.

---

STUDIO

(주)어반플레이스 종합건축사사무소  
서울특별시 성동구

— FIN.